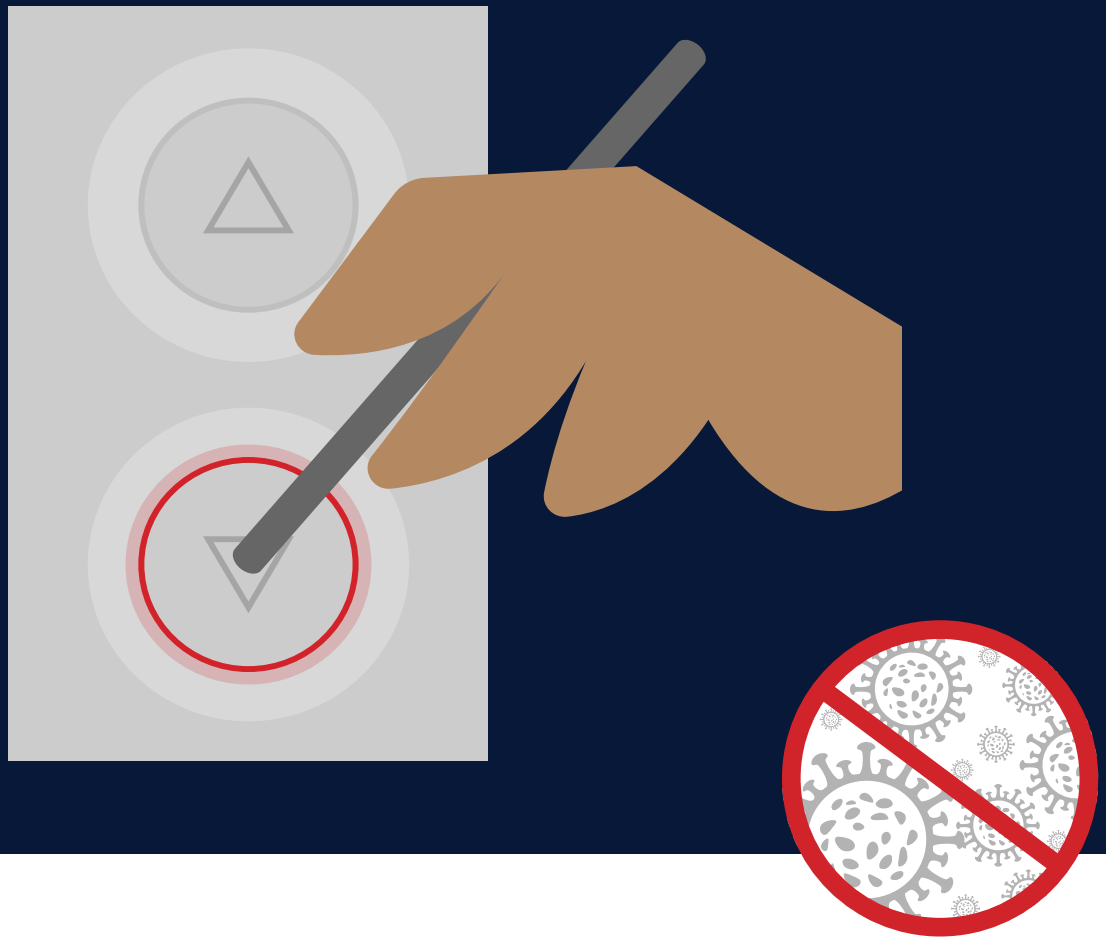


**GRIP**

SAFETY FOR EVERYONE

# DAMEN LIFT / ELEVATOR

- **MAX 1 PERSOON** TOEGESTAAN IN DEZE LIFT
- **MAX 1 PERSON** ALLOWED IN THIS ELEVATOR



**LET OP:** het koffie apparaat en de printer mogen **NIET** met de blote hand worden bediend. Hiervoor gebruikt u een stylus pen. Deze pen wordt eenmalig aan elke medewerker verstrekt. Heeft u deze niet ontvangen? Neemt u dan contact op met onze Facility Desk.

**NOTE:** the coffee machine and the printer must **NOT** be operated with bare hands. For this you use a stylus pen. This pen is provided once to each employee. Did you not receive it? Please contact our Facility Desk.